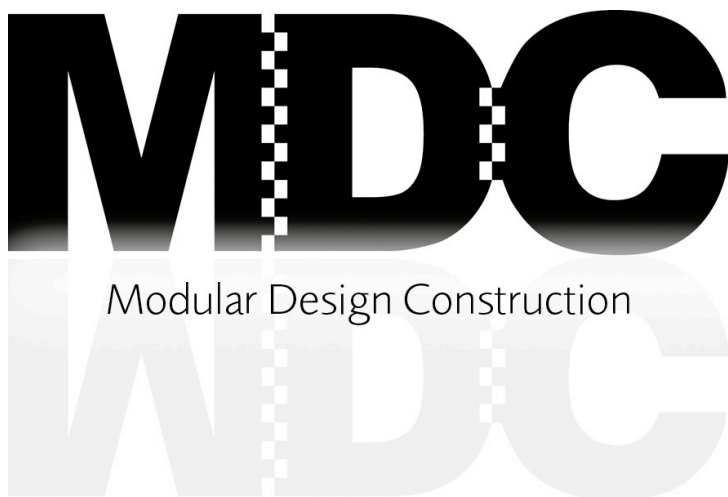




## Hintergrund-Information **NAD MDC-Technologie**

### Das zukunftsweisende NAD Konzept



- **Geräte-Konstruktion mit austauschbaren Modulen**
- **Upgrade auf den jeweils neuesten Stand der Technik**
- **Erweiterung und Individualisierung der Ausstattung**
- **Das bewährte, wertvolle NAD Gerät bleibt erhalten**
- **Update der aktuellen NAD AV-Receiver und Stereo-Verstärker**

**MDC (Modular Design Construction) ermöglicht NAD Komponenten den Anschluss an die Zukunft. Durch einfachen Modul-Austausch erhalten NAD HiFi- und AV-Komponenten die neuesten Technologien oder eine erweiterte Ausstattung.**

Die neue, NAD exklusive MDC-Technologie bringt endlich echte Zukunftsfähigkeit für HiFi- und AV-Komponenten und ermöglicht eine hoch individualisierte Ausstattung. NAD MDC-Geräte sind offen für den technischen Fortschritt, denn sie lassen sich jetzt und auch in Zukunft durch Nachrüstung auf den neuesten Stand bringen. Außerdem kann dank MDC die Ausstattung um zusätzliche Features erweitert werden. NAD HiFi- und AV-Komponenten mit MDC-Technologie werden für lange Zeit aktuell bleiben – und immer die jeweils beste Performance und höchste Flexibilität bieten.

### **Was ist MDC?**

MDC steht für Modular Design Construction: Die vom stetigen Technologiewandel besonders betroffene Elektronik ist auf einzelnen Modulen aufgebaut. Diese lassen sich bei Bedarf sehr einfach austauschen, wenn der technische Fortschritt neue Möglichkeiten eröffnet oder der Wunsch nach einer noch besseren Ausstattung entsteht. Bei AV-Receiver sind dies beispielweise Module für die Verarbeitung der Audio- und Videosignale. Sie werden bei Bedarf einfach ersetzt – durch neue Module, die aktuelle oder zusätzliche Technologie beinhalten.

### **Hohe Wertstabilität**

Viele Bestandteile eines Verstärkers oder Receivers bedürfen keiner Erneuerung. Beispielsweise werden das Netzteil, die Endstufen, die dem Besitzer vertraute Bedienoberfläche und auch das solide Gehäuse dank ihrer hohen Qualität aktuell bleiben. Sie sind deshalb feste Bestandteile des hochwertigen Basis-Gerätes. Es bleibt erhalten und behält dank dem Upgrade auf die neuesten Technologien für viele Jahre seinen hohen Wert.

### **Die MDC Vorteile im Heimkino**

MDC entstand aufgrund des schnellen technologischen Wandels im AV-Bereich: HDMI und unkomprimierter HD-Surround-Klang mit DolbyDigital TrueHD oder DTS-HD sind Technologien, die noch vor kurzer Zeit unbekannt waren. Heute gelten sie beinahe als selbstverständlich. Dabei wird es nicht bleiben; auch zukünftig werden neue Standards den Fortschritt im Heimkino-Bereich markieren. Und mit jeder Neuerung veralten konventionell konstruierte AV-Receiver ein weiteres Stück. Dieses Problem betrifft alle Hersteller – nur NAD hat eine Lösung gefunden und mit der MDC-Technologie konsequent verwirklicht.

NAD Besitzer können dem Fortschritt dank MDC gelassen entgegen sehen und die neuen Technologien zeitnah mit vergleichsweise geringem finanziellen Aufwand in die bereits vorhandene Heimkino-Anlage integrieren und genießen. Ein Upgrade des NAD AV-Receiver durch Modultausch genügt, um eine faszinierende Performance auf dem neuesten Stand der Technik zu erleben. NAD Receiver mit MDC-Technologie bleiben lange aktuell.

Bereits jetzt ist ein Upgrade der aktuellen NAD AV-Receiver möglich: Die Modelle T 765, T 775 und T 785 sowie der AV-Vorverstärker T 175 sind bereits seit Ende 2007 mit MDC-Technologie aufgebaut. Mit den neuen HD-Modulen lassen sie sich zu vollwertigen Full-HD-Receiver ausbauen – und auch zukünftig durch weitere Modulwechsel immer wieder up-to-date bringen. Neben der Zukunftsfähigkeit bietet MDC auch die Möglichkeit, ältere NAD AV-Receiver individuell zu konfigurieren. Dazu stehen für die Audio- und Video-Signalverarbeitung jeweils verschieden ausgestattete Modul-Sets zur Wahl. Mit den AV-Receivermodulen verwirklicht NAD einen weiteren, großen Schritt auf dem Weg zum hoch individualisierten Home Entertainment-System.

### **Die MDC Vorteile in der HiFi-Anlage**

Im HiFi-Bereich ermöglicht MDC individuell ausgestattete Verstärker und Receiver. So hat NAD für seinen Stereo-Vollverstärker C 375BEE das hochwertige Phono-Vorverstärkermodul PP 375 entwickelt, mit dem sich jeder C 375BEE einfach ergänzen lässt. Vinyl-Liebhaber erhalten damit einen individuell auf ihren Bedarf konfigurierter High-End-Verstärker. Gleiches gilt für die iPod®-Dockingstation IPD 2 oder das DAB-Radio-Modul DB 1: NAD Besitzer können ihren NAD Receiver nach Belieben sofort oder später um diese Features erweitern. In jedem Fall lassen sich individuelle Anlagen genau den persönlichen Anforderungen entsprechend konfigurieren. Darüber hinaus stellen die Schnittstellen der Module auch den Anschluss an die Zukunft dar. So wäre es denkbar, dass beispielsweise die Steckbuchse für das DB 1 zukünftig auch Adapter für neue Radio-Formate aufnehmen könnte.

**Die NAD MDC-Technologie:****Qualität plus Potenzial**

Die aktuelle MDC-Technologie (Modular Design Construction) bietet schon heute zahlreiche Möglichkeiten. NAD wird auch zukünftig das MDC-Prinzip konsequent erweitern, um ein Höchstmaß an Flexibilität zu bieten. Die modulare Konstruktion gibt es in dieser Konsequenz nur bei NAD. Das NAD Konzept „Music first“ – die unverfälschte, hoch musikalische Wiedergabe – wird durch MDC ideal ergänzt um die einzigartige Sicherheit, die NAD Komponenten im HiFi- und AV-Segment individuell auszustatten und für Zukunftsoptionen dauerhaft offen zu halten.

Weitere Informationen über die NAD MDC-Technologie sowie Informationen über die erhältlichen MDC-Module unter **[www.nad.de](http://www.nad.de)**